



華南金融集團

華南期貨股份有限公司 (107)金管期總字第002號

台北市民生東路四段54號3樓之9 TEL:(02)2718-0000 FAX:(02)2546-3708

3F, No. 54 Ming Sheng East Road Sec. 4, Taipei, TAIWAN

台指期貨 2018年10月01日 星期一 收盤日報

● 法人動態：

單位：億	台股現貨買賣超				個股貢獻點數前十名		個股貢獻點數後十名					
	買進	賣出	合計	累計本月至今								
外資及陸資	222.83	198.40	24.43	24.43	大立光	5.06	大同	-2.61				
投信	13.26	18.15	-4.89	-4.89	台積電	4.66	遠東新	-1.73				
自營商	42.04	37.59	4.45	4.45	鴻海	4.36	統一	-1.63				
合計	277.53	253.20	24.33	24.33	富邦金	2.57	台達電	-1.40				
9/28融資	47.95	45.01	2.94	今日 1590.41	聯發科	1.99	聯電	-1.13				
9/28融券	30763	41747	10984	餘額 498256	國泰金	1.81	聯詠	-0.77				
單位：口	多		空		台塑化	1.71	英業達	-0.64				
9/28摩台10月多空比	4		330		國巨	1.68	統一超	-0.37				
台指期前十大佔市場	44.1%		66.1%		可成	1.66	彰銀	-0.35				
電子期前十大佔市場	67.4%		60.7%		上銀	1.46	中信金	-0.35				
金融期前十大佔市場	100.0%		100.0%		前十名合計	26.96	後十名合計	-10.99				
期貨未平倉	台指期		電子期		金融期		台指選擇權(買權)			台指選擇權(賣權)		
多空淨額	未平倉	增減	未平倉	增減	未平倉	增減	未平倉	前日未平倉	增減	未平倉	前日未平倉	增減
外資及陸資	36360	4387	105	139	-427	160	12130	11438	692	-3121	-5738	2617
投信	-23230	44	33	0	18	0	-461	-461	0	1936	1932	4
自營商	540	623	-196	55	184	-55	-13880	-21425	7545	20753	27677	-6924

● 觀盤重點提示

選擇權籌碼：今日未平倉p/c ratio為 1.21，較前日增加 0.05，成交量p/c ratio為 1.13，與前日持平；近月買權最大未平倉量集中在 11300 履約價序列，賣權最大未平倉量集中在 10600 履約價序列。

期、現貨籌碼：[1]現貨三大法人今日合計買超 24.33 億元，其中外資買超 24.43 億元。[2]期貨外資今日淨部位多單留倉 36360 口，較前日增加 4387 口淨多單，投信淨空單留倉 23230 口，自營商淨多單留倉 540 口。

盤勢分析：上週五美股漲跌互見，主要傳出美國與加拿大貿易談判觸礁，不過週一市場便傳出美加已就 NAFTA 框架達成新協議，激勵亞洲股市普遍開紅。台股今日受惠iPhone XR即將開賣，蘋概股表現火熱，股王大立光帶頭衝，伴隨政策題材離岸風電及生技族群點火，加權指數終場上漲 0.41%，惟量能未達千億元，創近 9 個交易日低點，是為一大隱憂。後勢指數能否續創新高端看量能能否增溫補量而定，若 11000 點能有效站穩，則後勢可正面期待。

● 台指期貨收盤行情

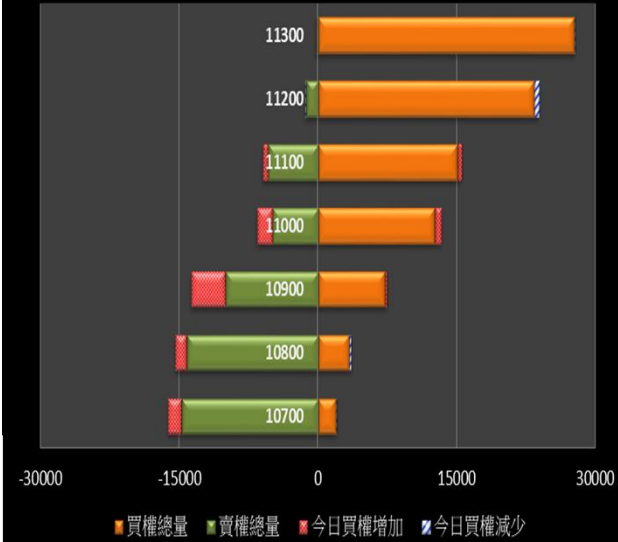
簡稱	收盤價	最高價	最低價	漲跌	價差(%)	成交量	委買均量	委賣均量	成交均量	OI
加權指數	11051.80	11062.43	11012.95	45.46		930億	2.85	1.40	5.00	
10月台指期	11006	11018	10966	51.00	-0.42	89417	2.34	2.26	2.86	88440
11月台指期	10994	11005	10955	49.00	-0.53	1743	1.54	1.49	1.58	3911
10月小台指	11006	11018	10965	52.00	-0.42	68081	1.75	1.61	1.93	35878
11月小台指	10994	11004	10951	51.00	-0.53	3253	1.36	1.29	1.51	5061
電子指數	441.58	442.40	439.33	2.31		555億				
10月電子期	440.45	440.85	437.45	3.10	-0.26	2524	1.41	1.39	1.43	2785
11月電子期	440.10	440.30	437.35	3.20	-0.34	69	1.08	1.19	1.13	84
金融指數	1312.96	1315.11	1308.50	4.30		52億				
10月金融期	1307.20	1310.20	1301.20	4.60	-0.44	989	1.30	1.20	1.32	2873
11月金融期	1306.20	1308.00	1302.60	5.20	-0.52	34	1.05	1.18	1.13	105
摩台指	413.83	414.38	412.52	1.38						
10月摩台指	412.20	413.40	410.70	1.60	-0.40	25367	-	-	2.03	193855
11月摩台指	412.50	412.90	411.40	0.90	-0.32	36	-	-	3.27	15

<本文僅供參考，並不做任何獲利保證。>

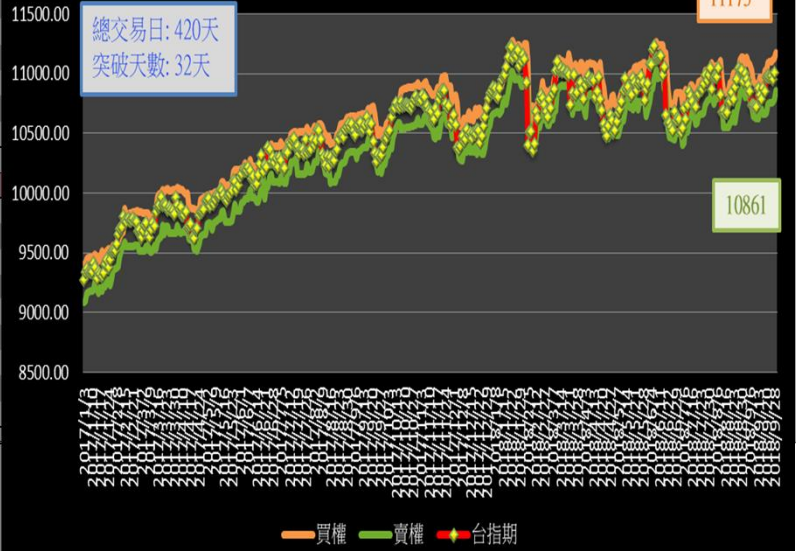


台指選擇權未平倉解析

近月選擇權未平倉分佈圖



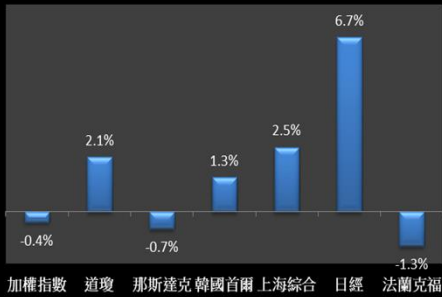
近月選擇權未平倉(加權平均法)一壓力支撐圖



國際指數/商品期貨/外匯行情

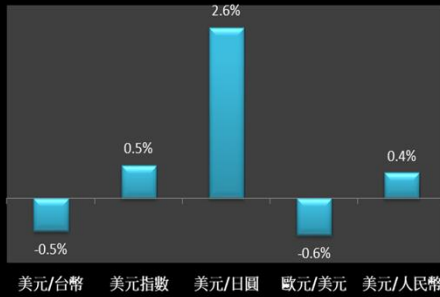
國際股市月績效表現

■ 20180830~20181001



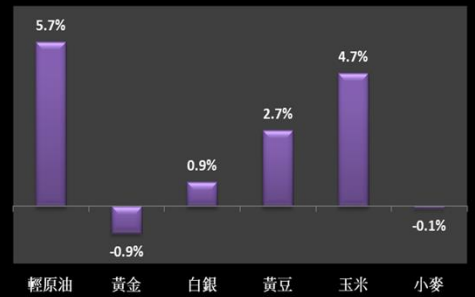
國際外匯月績效表現

■ 20180830~20181001



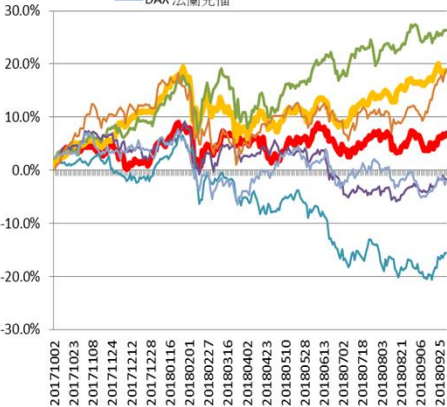
國際商品期貨月績效表現

■ 20180830~20181001



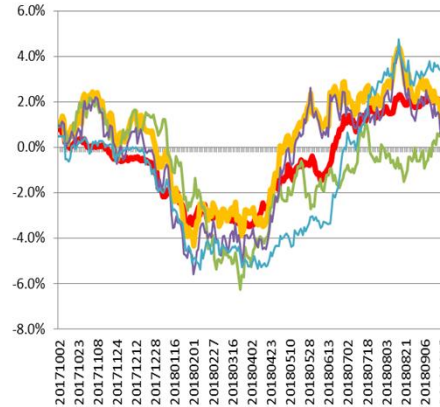
年漲幅

■ TWI 加權指數 ■ DJI 道瓊指數
■ NAS NASDAQ(D) ■ KOR 韓國首爾
■ SHI 上海綜合 ■ NIKI 日經指數
■ DAX 法蘭克福



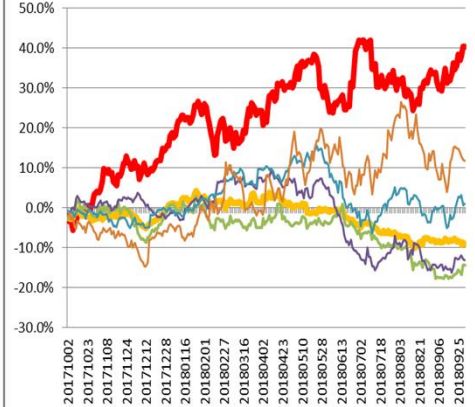
年漲幅

■ TWD 台幣 ■ YDX 美元指數
■ JPY 日圓 ■ EUR 歐元
■ CNY 人民幣



年漲幅

■ M1WS& 輕原油& ■ O1GC@ 黃金@
■ O1S& 白銀& ■ B1S& 黃豆&
■ B1C& 玉米& ■ B1W& 小麥&



<本文僅供參考，並不做任何獲利保證。>